

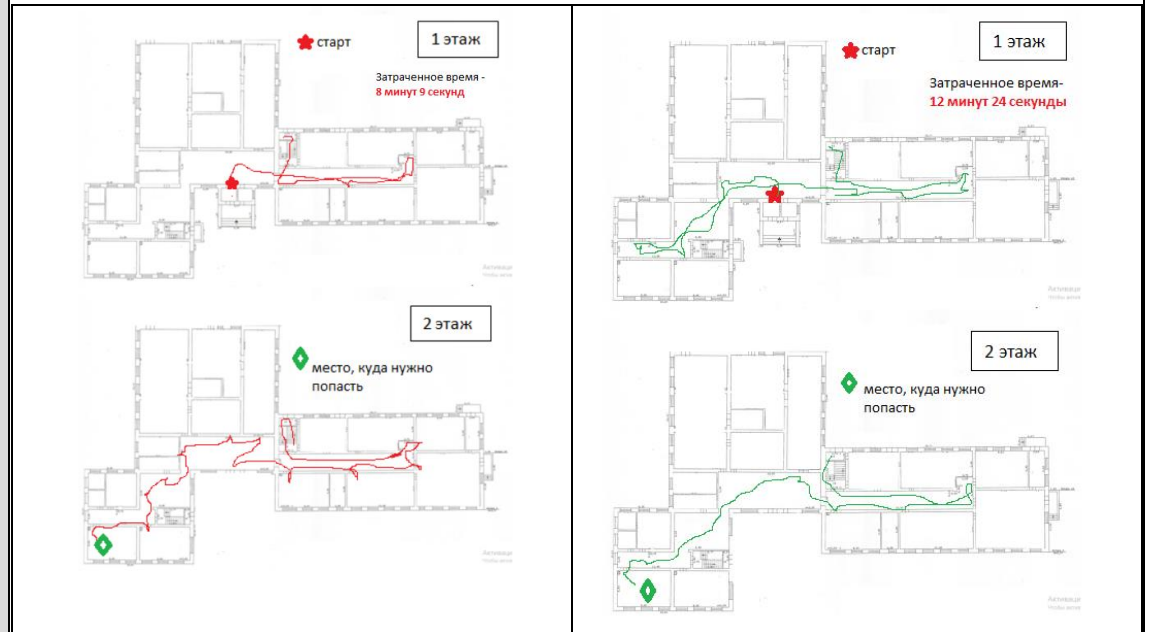


Этапы реализации федерального проекта «Производительность труда»

«Разработка системы навигации школе»

Наименование лучшей практики	<i>Разработка системы навигации школе</i>		
Номер и авторзаявки	<i>16952</i>	<i>Чувирова Анастасия Михайловна</i>	
Информация об организации			
Основной вид деятельности	<i>85.13 Образование основное общее</i>		
Название организации, ИНН	<i>МКОУ «Вихляевская ООШ»</i>	<i>6654008351</i>	
Регион	<i>Свердловская область</i>		
Информация о лучшей практике			
Социальная сфера	<i>Образование</i>	Тип учреждения	<i>Школа</i>
Процесс	<i>Разработка и внедрение системы навигации</i>		
Показатель НП	<ol style="list-style-type: none"> 1. Количество обучающихся в дошкольных и общеобразовательных организациях в расчёте на одного работника организации. 2. Сокращение времени на поиск кабинетов и перемещение по школе. 3. Повышение удовлетворённости участников образовательного процесса. 4. Снижение нагрузки на педагогов и администрацию. 		
Информация о реализованных мероприятиях			
Поток/процесс	<p><u>1. Подготовительный этап:</u></p> <ol style="list-style-type: none"> 1.1. Издан приказ о запуске проекта с указанием сроков, состава рабочей группы и порядка реализации. 1.2. Сформирована рабочая группа из числа работников школы. 1.3. Проведён инструктаж по основам бережливого управления и методам оптимизации процессов. <p><u>2. Анализ текущего состояния:</u></p> <ol style="list-style-type: none"> 2.1. Проведено анкетирование участников образовательного процесса (категория: законные представители учащихся). 2.2. Проведена фотофиксация «было». <div style="display: flex; justify-content: space-around;">   </div> <p>2.3. Выполнено картирование перемещений с помощью «диаграмма спагетти»</p>		

для законных представителей (для родителей будущих первоклассников, которые никогда не были в школе) в пиковые часы (начало учебного дня).



3. Разработка и внедрение новой системы навигации.

Описание реализованных решений

Достигнутый результат

Дополнительные материалы